



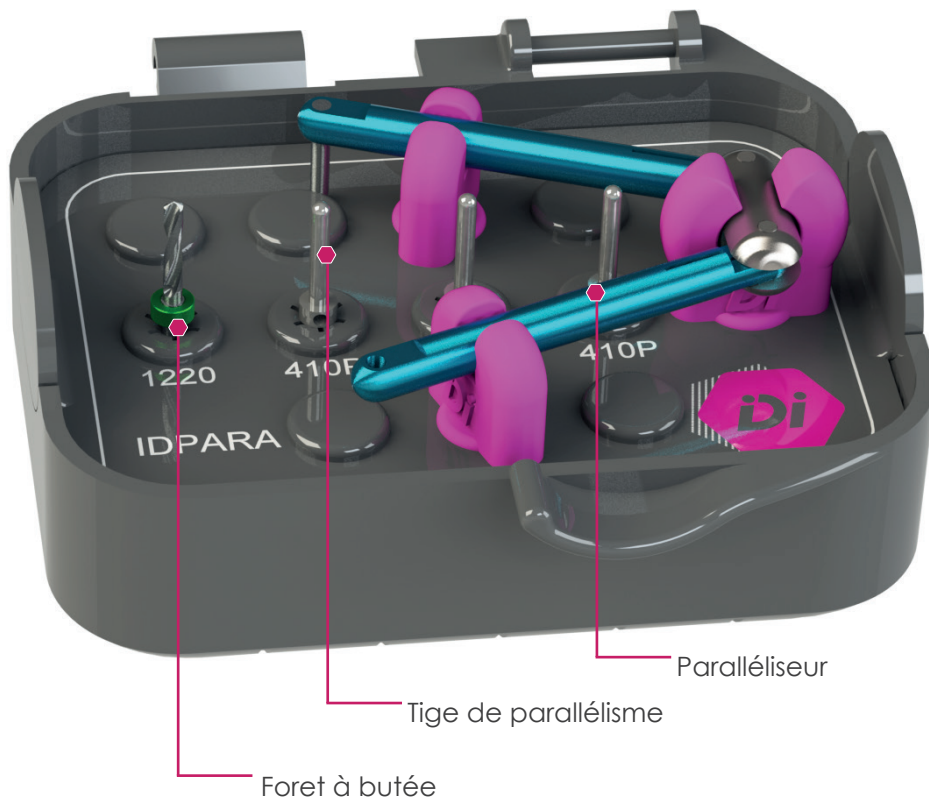
IMPLANTS DIFFUSION INTERNATIONAL



ID'BOX

ID-PARALLELISOR

Pour plus de précision, cette ID'BOX guide vos poses d'implants.



Cette box est indiquée lorsqu'il est nécessaire de poser parallèlement des implants pour optimiser la durée de vie des attachements.

La Box ID-PARALLELISOR contient :

- 1 Foret à butée.
- 3 Guides de parallélisme.
- 1 Paralléliseur (instrument articulé).

Protocole ID-PARALLELISOR

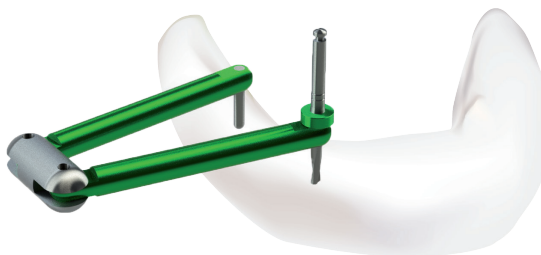
ÉTAPE 1

Procéder au forage à l'aide du foret bague verte perpendiculaire à la basale.



ÉTAPE 2

Insérer la tige du paralléliseur dans l'alvéole qui vient d'être forée. Déplacer l'axe du paralléliseur et forer en passant à travers l'orifice dans le bras du paralléliseur à l'endroit où doit émerger le 2^{ième} implant.



ID-SPASSOR

Pour gérer efficacement le volume de chaque dent prothétique.

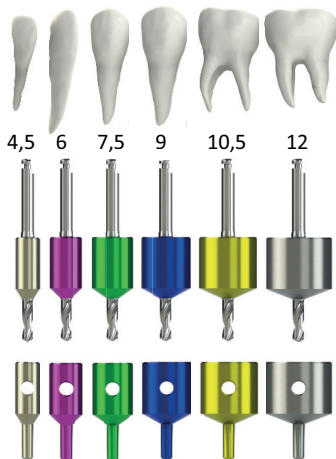
Foret pointeur «guide»

Les forets pointeurs «guide» sont destinés à la création d'un préforage en vue de la pose d'un implant positionné parfaitement au centre de la future dent prothétique.

Le guide d'espacement matérialise le parfait volume de la dent prothétique.



Protocole ID-SPASSOR



La Box ID-SPASSOR contient :

- 6 Forets pointeurs « guides »
Pointe forante :
7mm de long et Ø2mm.
- 6 Guides d'espacement
De Ø4,5mm jusqu'à Ø12mm.

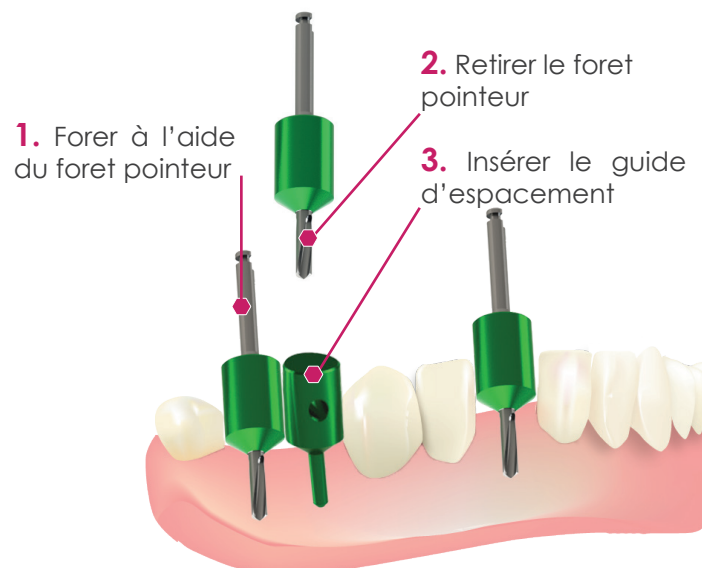
ÉTAPE 1

Utiliser le foret pointeur adapté à l'espace mésio-distal de la dent et se coller à la paroi des dents protagonistes, puis forer.



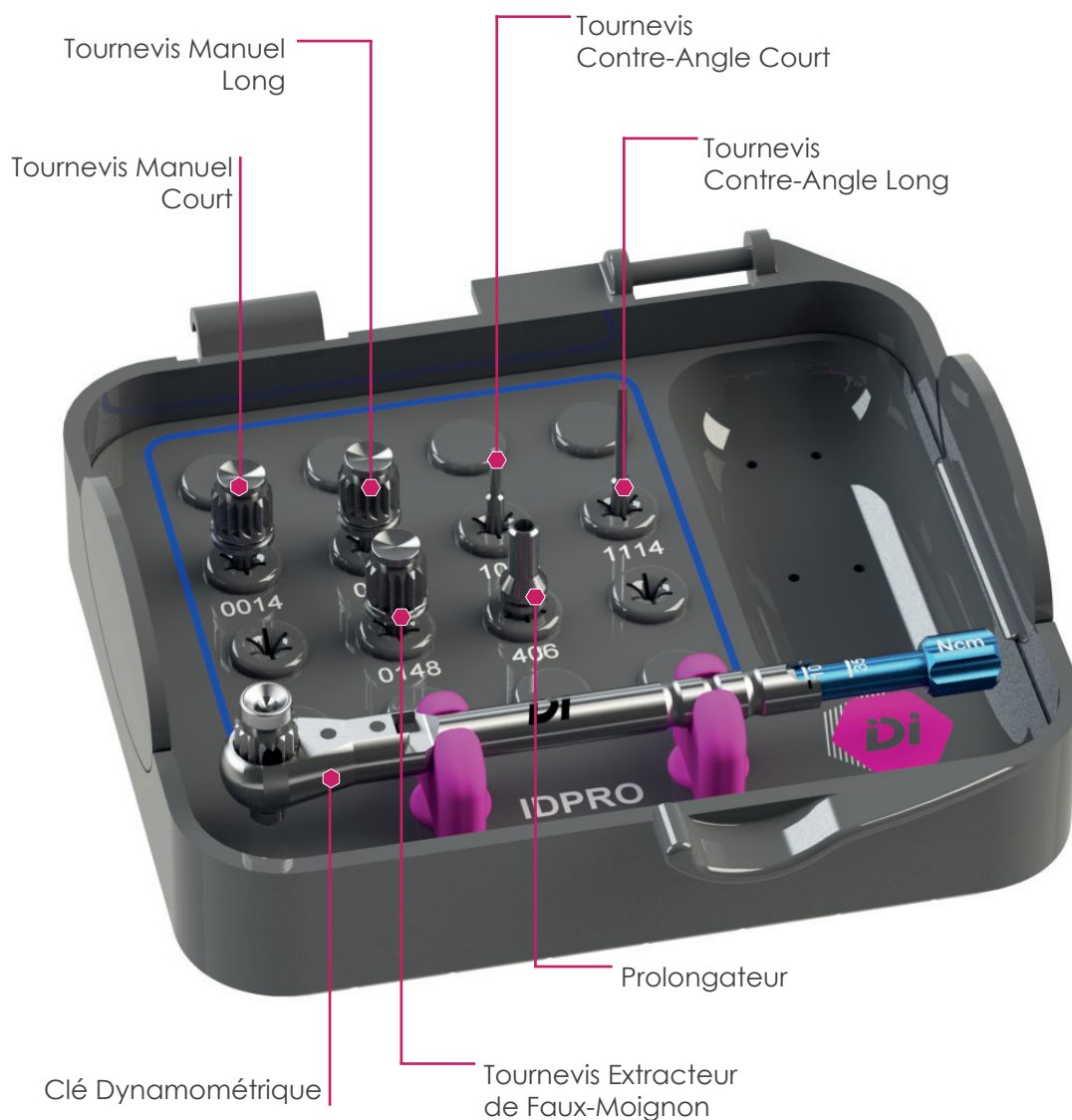
ÉTAPE 2

Retirer le foret pointeur et le remplacer par le paralléliseur du même code couleur.



ID-PRO

Pour se simplifier la prothèse.



Cette box rassemble tous les outils essentiels pour la prothèse IDI.

La Box ID-PRO contient :

- Tournevis Manuel Court
Réf. 0014
- Tournevis Manuel Long
Réf. 0114
- Tournevis Contre-Angle Long
Réf. 1114
- Tournevis Contre-Angle Court
Réf. 1014
- Prolongateur
Réf. 406
- Tournevis Extracteur de Faux-Moignon
Réf. 0148
- Clé Dynamométrique

La société IDI est certifiée selon la norme ISO 13485 : 2016. Les produits dont IDI est le fabricant sont marqués CE1649 pour les dispositifs médicaux de classes IIa et IIb et sont marqués CE par auto-certification pour les dispositifs de classe I. Les dispositifs médicaux répondent aux exigences essentielles de la Directive 93/42/CEE. Produits non pris en charge par la CPAM. Lire attentivement la notice avant utilisation d'un produit IDI.



IMPLANTS DIFFUSION INTERNATIONAL
23/25 rue Émile Zola - 93100 Montreuil - France
Tél. : +33 (0)1 48 70 70 48 – Fax : +33 (0)1 48 70 44 58
Email : info@idi-dental.com

**Retrouvez l'ensemble des gammes implantaire IDI
sur notre site www.idi-dental.com**