



La sélection IDI

Votre partenaire, **spécialiste du dentaire** depuis 1987

COMBLEMENTS OSSEUX :

Performance
Premium
+
Économies
Garanties !

www.idi-dental.com



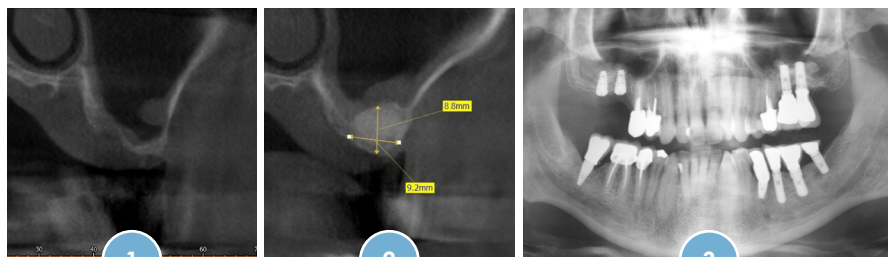
Efficacité et sécurité maximales dans la régénération osseuse.

Le TechBiomat bone® offre des caractéristiques comparables à celles de l'os humain, combinant les avantages de l'os naturel avec une structure anorganique.



Sinuslift

Cas du Dr Gilles **BOUKHRIS**
Paris (75)



1 Scanner avant greffe osseuse.

2 Greffe sinuslift avec Techbiomat bone®

3 Pose de 2 implants IDCAM en remplacement de 16 et 17. Aucune résorption osseuse.

PROPRIÉTÉS

- Os spongieux **bovin**
- 100% naturel
- Facilité de manipulation
- Régénération osseuse rapide
- Excellente ostéoconductivité
- Mouillabilité élevée
- Taille des particules : 0,25 - 1,68 mm

INDICATIONS

- Reconstruction
- Augmentation de crêtes alvéolaires
- Déhiscence osseuse
- Sinus lift
- Comblement des défauts osseux

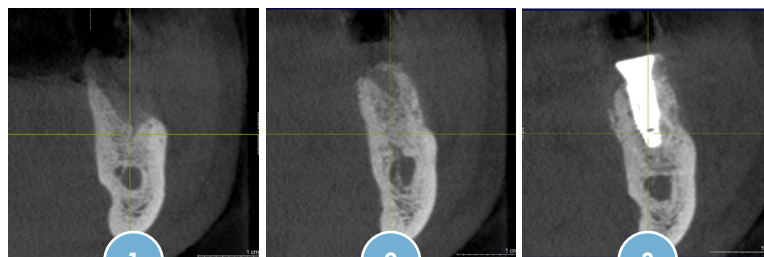
3 conditionnements :

0,5 g = 1cc
1g = 2cc
2g = 4cc



Greffe - Comblement d'apposition

Cas du Dr Benoît **CAYRON**
Fondettes (37)



1 Extraction de la dent Perte osseuse.

2 Reconstruction osseuse Greffe Techbiomat bone® + Membrane Collagène AT - à 5 mois

3 Pose d'un implant IDALL sur zone greffée.

Jusqu'à
50%
MOINS CHER
par rapport
aux marques
concurrentes.

TARIFS Dégressifs

Grammage	À l'unité	Par 5	Par 10	Par 20
0,5	83 € TTC	66 € TTC	57 € TTC	52 € TTC
1	126 € TTC	101 € TTC	87 € TTC	76 € TTC
2	235 € TTC	177 € TTC	159 € TTC	147 € TTC

→ Règlement à la commande.



MEMBRANES - COLLAGENE AT

Membrane résorbable pour la régénération tissulaire guidée.

Il s'agit d'un anti-allergique qui agit comme une barrière.

Le collagène est réticulé et lyophilisé.

La membrane **Collagène AT** est faite avec du collagène de qualité supérieure d'origine équine, fabriqué sous un contrôle strict de son processus de production, conformément aux règlements sanitaires de la Communauté Européenne.

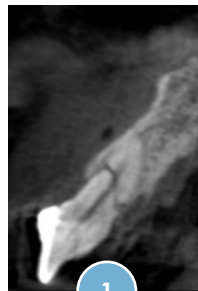


Greffe - Comblement d'apposition

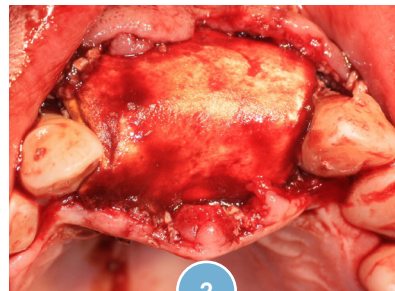
Cas du Dr Raphaël BETTACH
Gretz-Armainvilliers (77)

INDICATIONS

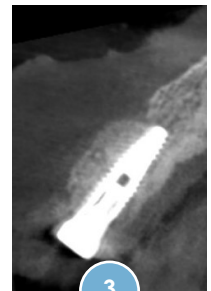
- Effet de barrière réabsorbé dans les 180 jours.
- Adaptabilité par adhérence aux tissus environnants.
- Micro-rugosité de la surface permettant la stabilisation de la membrane sans fil de suture.
- Associé à un matériau de comblement tel que l'hydroxyapatite, l'os desséché, etc., on obtient un effet de "barrière optimale".
- Le produit est stérilisé par rayons gamma et emballé en double enveloppes thermo-timbrées assurant ainsi la conservation et le respect de stérilité maximale.



1
Extraction d'une dent fracturée.



2
Pose de la Membrane Collagène AT.



3
Greffe + Membrane de Collagène AT + pose d'un implant ID^{ALL} - à 5 mois.

TARIFS Dégressifs

Boîte(s)	Les 6 membranes	La membrane
1	366 € TTC	61 € TTC
5	299 € TTC	49,83 € TTC
10	249 € TTC	41 € TTC

→ Règlement à la commande.

Boîte de 6 membranes AT
Dimension : 2,2 cm x 2,2 cm

Jusqu'à
50%
MOINS CHER
par rapport aux marques concurrentes.

JOURNÉE DE FORMATION OSTÉOSINUS & PIÉZOÉLECTRIQUE

Soulevé de sinus par voie crestale, Sinus Lift et Chirurgie Osseuse

L'OSTÉOSINUS

- Les possibilités qu'offre l'Ostéosinus
- Etudes de Cas cliniques
- L'Ostéosinus – Greffe de sinus par voie crestale
Technique de summers
 - Anatomie du sinus
 - Indications et contre-indications
 - Protocole opératoire
 - Techniques chirurgicales
 - Gestion des échecs

LE PIEZOÉLECTRIQUE

- Les possibilités qu'offre le Piézoélectrique
- Etudes de Cas cliniques
- Les Multiples fonctionnalités du Piézoélectrique :
 - Distraction des crêtes en toute sécurité
 - **SINUS LIFT**
Élévation de sinus préservant la membrane
 - Latéralisation du nerf alvéolaire
 - Extraction des dents de sagesse

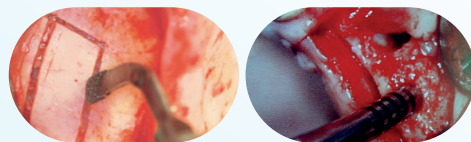
Cas clinique Vidéo : Etude d'une intervention clinique complète

TRAVAUX PRATIQUES

- Travaux Pratiques avec l'Ostéosinus sur Maxillaires fantômes
- Travaux Pratiques avec Piezoélectrique sur Mâchoires de porc
 - Expansion de crête
 - Greffe osseuse

PROGRAMME

FORMATEURS



Dr Gilles BOUKHRIS
Docteur en Chirurgie Dentaire



Dr Edmond COHEN-ADAD
Docteur en Chirurgie Dentaire



Dr Bernard LAZAROO
Docteur en Chirurgie Dentaire



Dr Alicia SOUSSAN
Docteur en Chirurgie Dentaire

www.aio.fr

AiiO 25/23 rue Emile Zola
93100 Montreuil - FRANCE
Tél. : + 33 (0) 1 42 87 83 02
Email : contact@aio.fr

INSCRIPTIONS



PROCHAINE SESSION :
• Mardi 27 mars 2024 - 960 € TTC

EN PARTENARIAT AVEC :

 **acteon**



CONTACTS ET COMMANDES IDI

- par téléphone : +33 (0)1 48 70 70 48
- par email : contact@idi-dental.com
- En contactant directement votre commercial IDI
IMPLANTS DIFFUSION INTERNATIONALE
23/25 rue Emile ZOLA - 93100 Montreuil FRANCE

